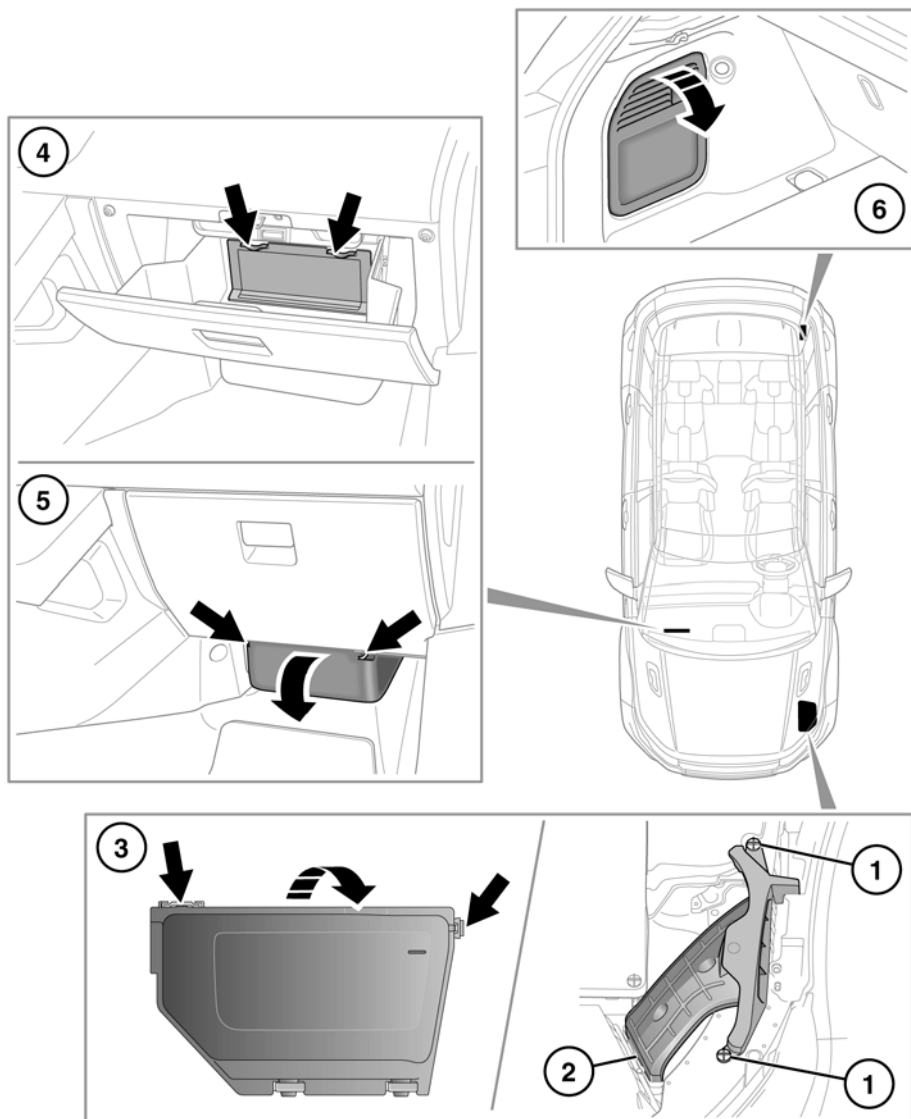


保險絲盒位置



SL1770

- ❗ 拆下保险丝盒盖时，小心保护保险丝盒免受潮气，并尽快重新盖上保险丝盒盖。

发动机舱 — 拆装保险丝盒：

1. 拆下两个塑料固定件。
2. 将管件向上拉，以从空气箱上松开。
3. 松开凸舌。现在可以打开保险丝盒。

发动机舱保险丝编号和位置显示在保险丝盒盖内侧。

乘客车厢 — 拆装保险丝盒：有两个护盖。

4. 要拆装上半部分，请打开杂物箱并从杂物箱衬垫上拆下检修板。检修板上的标签显示了所保护的电路和保险丝位置。
5. 要拆装下半部分，则拆下下检修板。

行李箱 — 拆装保险丝盒：

6. 从行李箱左侧饰板拆下检修板。检修板上的标签显示了所保护的电路和保险丝位置。

保险丝更换

- ❗ 在更换保险丝之前，请务必关闭点火系统及受影响的电路。

- ❗ 更换时必须安装 Land Rover 许可的同等级、同类型保险丝，或是符合规格的保险丝。使用错误的保险丝可能导致车辆电气系统损坏并导致火灾。

- ❗ 若更换的保险丝在安装后熔断，则必须由您的经销商 / 授权维修厂进行系统检查。

注意：Land Rover 建议继电器的更换只能由资质人员来执行。

保险丝拆卸钳位于乘客车厢保险丝盒内。用钳子将保险丝头夹住并拉出取下。保险丝内的引线断开即表明保险丝已熔断，必须更换。

乘客车厢保险丝盒内有一些备用的保险丝。请参阅保险丝盒标签了解详情。

发动机舱保险丝盒

保险丝编号	额定电流 (安培)	保险丝颜色	保护的电路
1	二极管	-	发动机管理电源
2	5	棕褐色	电压模块电源
3	80	-	冷却风扇
4	60	-	柴油机 — 电热塞
5	80	-	电动助力转向
6	15	蓝色	氧传感器
7	5	棕褐色	发动机管理, 空调离合器
8	20	黄色	柴油机和汽油机 — 发动机管理 ECU
9	10	红色	柴油机 — 发动机传感器
10	20	黄色	自动变速器
11	10	红色	柴油机和汽油机 — 发动机传感器
12	15	蓝色	柴油机 — EGR 旁通 汽油机 — 点火线圈
13	10	红色	空调离合器
14	15	蓝色	柴油机 — 发动机传感器
15	40	绿色	启动电机
16	100	-	PTC 加热器
17	60	-	乘客车厢保险丝盒
18	60	-	乘客车厢保险丝盒
19	60	-	行李箱保险丝盒
20	60	-	行李箱保险丝盒
21	60	-	电压模块电源
22	30	粉红色	前刮水器
23	40	绿色	乘客车厢保险丝盒
24	-	-	未使用
25	30	粉红色	防抱死制动系统
26	40	绿色	防抱死制动系统
27	40	绿色	乘客车厢保险丝盒
28	40	绿色	加热器鼓风机
29	30	粉红色	电动拖车制动器 — 澳大利亚

保险丝编号	额定电流 (安培)	保险丝颜色	保护的电路
30	15	蓝色	前照灯清洗器
31	15	蓝色	喇叭
32	20	黄色	辅助加热器
33	5	棕褐色	继电器线圈 — 喇叭、加热型前挡风玻璃、燃油泵
34	40	绿色	左侧加热型前风挡玻璃
35	40	绿色	右侧加热型前风挡玻璃
36	5	棕褐色	辅助水泵
37	20	黄色	燃油泵
38	-	-	未使用
39	-	-	未使用
40	5	棕褐色	AFS (右侧) 前照灯
41	5	棕褐色	AFS (左侧) 前照灯
42	5	棕褐色	前照灯控制按钮、动态前照灯水平调整控制单元
43	5	棕褐色	远光灯辅助、后视摄像头
44	10	红色	加热型方向盘
45	5	棕褐色	柴油机 — 辅助水泵、燃油含水传感器

乘客车厢保险丝盒

保险丝编号	额定电流 (安培)	保险丝颜色	保护的电路
1	5	棕褐色	智能钥匙接收器、报警传感器、TPM 系统
2	-	-	未使用
3	10	红色	前雾灯
4	-	-	未使用
5	5	棕褐色	防抱死制动系统
6	5	棕褐色	发动机 / 行李箱保险丝盒
7	-	-	未使用
8	25	透明色	乘客车门模块
9	5	棕褐色	电动驻车制动器
10	5	棕褐色	加热清洗器喷嘴
11	10	红色	拖车倒车灯
12	5	棕褐色	倒车灯
13	-	-	未使用
14	5	棕褐色	制动踏板开关
15	30	绿色	后加热屏幕
16	5	棕褐色	电动助力转向
17	5	棕褐色	免匙进入控制模块
18	-	-	未使用
19	5	棕褐色	发动机管理控制模块
20	5	棕褐色	加速器踏板
21	5	棕褐色	PTC 加热器控制单元、中央控制台开关、 外侧仪表板开关
22	5	棕褐色	自动变速器
23	-	-	未使用
24	5	棕褐色	右后雾灯
25	5	棕褐色	左后雾灯
26	-	-	未使用
27	10	红色	拖车位置灯
28	-	-	未使用
29	-	-	未使用

保险丝编号	额定电流 (安培)	保险丝颜色	保护的电路
30	-	-	未使用
31	5	棕褐色	雨水传感器、辅助灯开关、电压模块、湿度传感器、乘客安全气囊禁用灯
32	25	透明色	驾驶员车门模块
33	-	-	未使用
34	10	红色	燃油加注口盖锁闭 / 燃油加注口盖解锁
35	-	-	未使用
36	5	棕褐色	蓄电池支持的发声器
37	20	黄色	免匙进入控制模块
38	15	蓝色	前挡风玻璃清洗器
39	25	透明色	左后车门模块
40	5	棕褐色	驾驶员车门窗开关、时钟、乘客前排座椅逻辑腰部支撑
41	-	-	未使用
42	30	绿色	驾驶员前排座椅
43	15	蓝色	后车窗洗涤器
44	25	透明色	车门模块 - 右后
45	30	绿色	乘客前排座椅
46	-	-	未使用
47	20	黄色	遮阳帘控制单元
48	15	蓝色	拖车接头蓄电池电压
49	-	-	未使用
50	-	-	未使用
51	5	棕褐色	方向盘开关
52	20	黄色	前点烟器
53	20	黄色	附件插座 — 杂物盒
54	-	-	未使用
55	20	黄色	辅助插座 — 后控制台
56	10	红色	SRS 系统
57	10	红色	车内灯
58	-	-	未使用
59	-	-	未使用

保险丝

保险丝编号	额定电流 (安培)	保险丝颜色	保护的电路
60	-	-	未使用
61	5	棕褐色	起动控制单元
62	10	红色	气候控制系统
63	20	黄色	附件插座 — 载货区
64	-	-	未使用
65	-	-	未使用
66	5	棕褐色	诊断
67	15	蓝色	拖车
68	-	-	未使用
69	15	蓝色	自动变速器

行李箱保险丝盒

保险丝编号	额定电流 (安培)	保险丝颜色	保护的电路
FA1	10	红色	触摸屏
FA2	15	蓝色	收音机模块
FA3	10	红色	数字收音机 / 电视模块
FA4	15	蓝色	后座椅娱乐
FA5	5	棕褐色	座椅开关
FA6	30	绿色	电动驻车制动器
FA7	15	蓝色	后刮水器
FA8	30	绿色	电动驻车制动器
FA9	-	-	未使用
FA10	5	棕褐色	放大器
FA11	40	绿色	放大器
FA12	-	-	未使用
FB1	5	棕褐色	自适应动态系统
FB2	15	蓝色	电子差速器模块
FB3	15	蓝色	驾驶员座椅加热器
FB4	15	蓝色	乘客座椅加热器
FB5	30	绿色	自适应动态系统
FB6	25	透明色	电源尾门
FB7	5	棕褐色	燃油燃烧式加热器 RF 接收器
FB8	10	红色	组合仪表
FB9	5	棕褐色	邻近摄像头
FB10	5	棕褐色	盲点监控
FB11	-	-	未使用
FB12	-	-	未使用